

PROGRAMME

verdi

INFOS

[//www.smvo.fr](http://www.smvo.fr)

n°10

automne
hiver 2013

Plus de tri plus facilement



**Tous les emballages
en plastique**

► P.2



Tous les papiers

► P.4



**Le verre
« encore un effort »**

► P.6



Emballages en plastique : Trier plus... pour recycler plus !

Nous utilisons 20 fois plus de plastique qu'il y a 50 ans. En 10 ans, le recyclage des plastiques a été multiplié par 10. Les emballages ont évolué : éco-conception, collecte sélective, tri, recyclage, adhésion de l'opinion publique aux produits recyclés... Producteurs, collectivités et recycleurs coopèrent pour réduire de manière significative l'empreinte environnementale des emballages plastiques.

➤ **Parmi les emballages en plastique les plus répandus : les bouteilles et les flacons.** Ce sont les pionniers de la collecte sélective et pourtant : 40 000 tonnes de bouteilles et flacons en plastique sont recyclées chaque année mais seulement :

1 bouteille ou flacon sur 2 est collecté(*)

Les interrogations liées au tri des emballages en plastique demeurent l'une des raisons majeures d'erreurs ou d'absence de tri.

➤ **Un tri plus facile depuis juin 2012.**

En effet, les consignes de tri se sont élargies à l'ensemble des emballages en plastique(*). Que ce soit désormais pour le pot de yaourt, la barquette de jambon ou pour le paquet de chips, rien de plus simple, bien vidés :

tous les emballages en plastique se déposent dans le bac jaune !

(*) source Eco-Emballages

Baromètre

1999

c'est l'année du démarrage du tri sélectif sur le territoire du SMVO

1/2 seulement

c'est le nombre de bouteilles ou flacons triés chaque année

700 tonnes

c'est la quantité de nouveaux emballages en plastique collectés depuis le début de l'expérimentation sur le territoire du SMVO



PARTAGER

Des bénéfices environnementaux

➤ **Triez, vous économisez de l'énergie !**

Une large partie de la consommation mondiale d'énergie repose sur des ressources non renouvelables (pétrole, charbon...). Nos emballages consomment eux aussi cette énergie et ces matières premières. Toutes les résines plastiques sont des dérivés du pétrole. En consommant moins d'emballages en plastique et en les valorisant au travers du recyclage, nous dépensons donc moins d'énergie !

➤ **Triez, vous préservez les ressources naturelles !**

Ainsi, pour une tonne triée et recyclée de plastique : 800 kg de pétrole économisés.

➤ **Triez, la planète vous le rendra !**

Les bienfaits du tri et du recyclage ne sont plus à prouver. Des analyses environnementales menées sous le contrôle d'experts ont permis d'estimer l'impact de la collecte sélective sur l'environnement en 2006 : à l'échelle nationale, le tri et le recyclage des emballages ménagers auraient permis d'économiser environ 1,5 million de tonnes d'équivalent CO2.

COMPRENDRE : Le recyclage du plastique

① **Séparation par matières :**

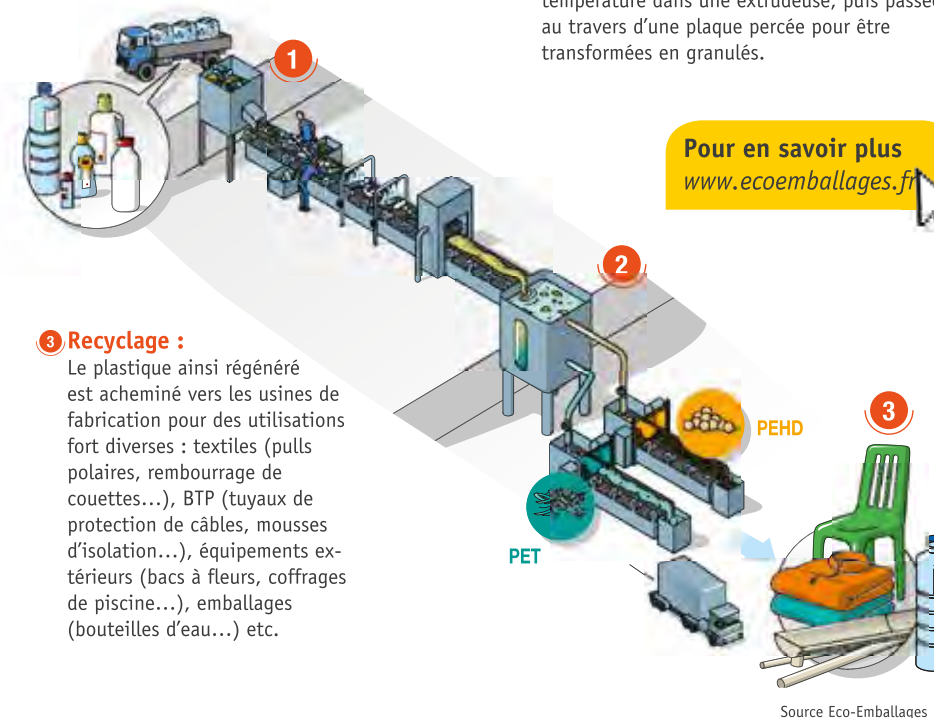
Dans le centre de tri, les bouteilles et les flacons sont séparés par familles de plastiques avant d'être conditionnés sous forme de balles, acheminées vers les usines de régénération.

② **Granulation :**

Les bouteilles et les flacons sont broyés en paillettes. Celles-ci, après avoir été débarrassées des impuretés restantes (colle d'étiquettes, traces de papier, d'encre), sont portées à haute température dans une extrudeuse, puis passées au travers d'une plaque percée pour être transformées en granulés.

③ **Recyclage :**

Le plastique ainsi régénéré est acheminé vers les usines de fabrication pour des utilisations fort diverses : textiles (pulls polaires, rembourrage de couettes...), BTP (tuyaux de protection de câbles, mousses d'isolation...), équipements extérieurs (bacs à fleurs, coffrages de piscine...), emballages (bouteilles d'eau...) etc.



Pour en savoir plus
www.ecoemballages.fr

Source Eco-Emballages

Le saviez-vous ?

Tous les emballages en plastique ne sont pas composés de la même matière. Les bouteilles et les flacons sont en PET⁽¹⁾, en PEHD⁽²⁾ ou en PP⁽²⁾.

Expérimentation sur l'Extension des Consignes de Tri (*)

Un geste  simple, bien accueilli,

Nous vous l'avions annoncé en juin 2012, le Syndicat Mixte de la Vallée de l'Oise (SMVO) participe à une opération d'envergure pilotée nationalement par Eco-Emballages, entreprise qui organise le tri, la collecte sélective et le recyclage des emballages ménagers en France : «2012-2013 - Trions encore plus nos emballages en plastique»(*). Cette opération a pour but de doubler les performances du recyclage des emballages en plastique et ainsi limiter leur impact environnemental.

Les premiers résultats font apparaître une hausse de 18 kg par an et par habitant.

Ce premier bilan témoigne d'une évolution de notre comportement, mais ne reflète pas encore l'extraordinaire potentiel de cette extension des consignes sur l'amélioration des tonnages collectés. Une marge importante de progression reste en effet à franchir.

Mémo tri

Retrouvez toutes les consignes de tri en page 8

(1) Le PET (Polyéthylène Téréphtalate) est utilisé pour fabriquer des bouteilles d'eau transparentes ou colorées.
(2) Le PEHD et le PP (Polyéthylène Haute densité et Polypropylène) sont utilisés pour fabriquer des bouteilles contenant des produits comme le lait, le shampoing ou de la lessive. Celles-ci peuvent être transparentes ou bien opaques.

(*) La Communauté de Communes du Canton d'Attichy ne participe pas à l'expérimentation des nouvelles consignes de tri des emballages en plastique.

Votre geste de tri des papiers est essentiel

Il y a encore quelques années, le papier sur lequel sont imprimés nos journaux et magazines était essentiellement fabriqué à partir de fibres de bois.

Aujourd'hui, la fibre de bois n'intervient plus que dans le process de fabrication des magazines dont la qualité du papier nécessite des « fibres neuves ».

Le papier pour la fabrication des journaux quotidiens est produit à 100 % avec du papier recyclé. La présence de magazines dans les papiers recyclés suffit à apporter des fibres de qualité.

Le chat
a neuf vies.
Le papier
en a cinq.
(Pour le
papier, c'est
prouvé.)



PRATIQUE

Tous les papiers se recyclent !



Inutile de les froisser ou de les déchirer, d'enlever les agrafes, les spirales, etc. Pensez à retirer les CD ou autres produits promotionnels souvent donnés avec les magazines. SOYEZ RASSURÉS, LES PAPIERS COLLECTÉS RESTENT CONFIDENTIELS JUSQU'AU RECYCLAGE.

La collecte sélective des papiers

La collecte sélective consiste à séparer et récupérer les papiers afin de leur donner une seconde vie, et même davantage, grâce au recyclage.

83 % des Français pensent que trier les papiers est un geste simple. Pourtant, ils sont encore peu triés : moins d'un papier sur deux.

De plus, il reste encore 14 kg de papiers dans nos ordures ménagères (kg/hab./an en 2012 sur le territoire du SMVO)

Alors trions-les !

ENSEMBLE, NOUS AVONS PLUS QUE JAMAIS LE POUVOIR DE RECYCLER.

En chiffres

5/10

c'est le nombre de papiers qui sont encore jetés dans la poubelle d'ordures ménagères.

100 %

des papiers triés sont recyclés

1 tonne
de papier recyclé

c'est 8000 nouveaux journaux imprimés

PARTAGER

Oui, le recyclage de mes papiers c'est utile !

Un geste, trois bénéfices :

► Pour l'économie

La production de papiers recyclés consomme en moyenne 3 fois moins d'énergie et 3 fois moins d'eau, par rapport à celle de papiers issus de fibre vierge.

► Pour l'écologie

Le recyclage des vieux papiers évite l'émission de 390 000 tonnes de CO2 chaque année, soit l'équivalent des émissions annuelles de CO2 de 200 000 voitures.

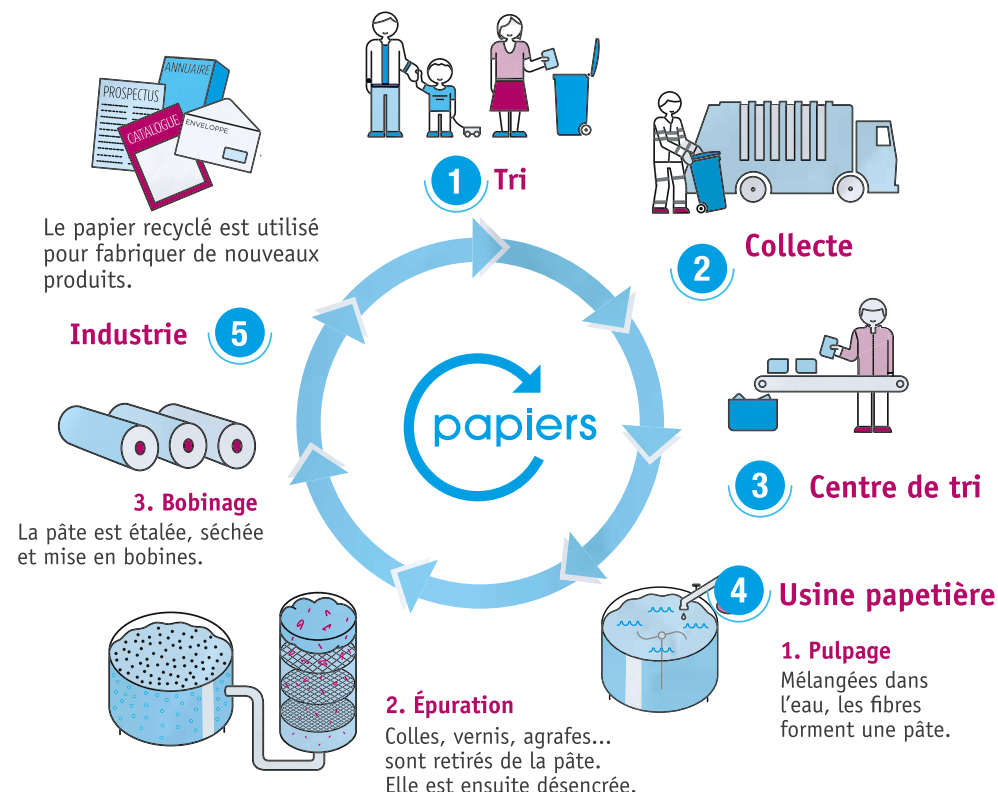
► Pour l'emploi

Le recyclage des papiers représente en France plus de 90 000 emplois non-délocalisables (de la préparation de la matière première à la production, en passant par la collecte et le tri).

COMPRENDRE

Tous les papiers ont droit à plusieurs vies !

Grâce à votre geste de tri, vos vieux papiers pourront avoir de nouvelles vies et devenir un journal, un livre, une enveloppe... Le papier se recycle très bien au moins 5 fois !



Pour en savoir plus
www.ecofolio.fr

QUIZZ

Que signifie ce logo ?



Imprimé sur tous les papiers, il vous rappelle qu'ils se recyclent et qu'il faut penser à les trier.

Combien de kilos de papier utilise chaque français chaque année ?

65 kg, c'est à dire presque son poids !

Quel est le taux de recyclage des papiers en France ?

Aujourd'hui, moins d'un papier sur deux est trié et donc recyclé.

Comment fabrique-t-on le papier de couleur ?

Pour fabriquer de la pâte à papier, on utilise du bois (déchets de scieries et bois d'éclaircie) ou des papiers et cartons récupérés, qui sont mélangés à de l'eau. Il suffit alors d'ajouter dans la pâte à papier ainsi obtenue des pigments de couleur.

Y a-t-il des papiers plus écologiques que d'autres ?

Non ! tous les papiers sont écologiques ! Issus d'une fibre naturelle, renouvelable, recyclable et largement recyclée, les papiers et cartons sont les matériaux de l'avenir !

Pourrait-on utiliser uniquement des fibres recyclées pour fabriquer tout le papier que nous consommons ?

Non ! car comme tout matériau naturel, la fibre de cellulose a un cycle de vie. Issue du bois, elle peut être recyclée plusieurs fois mais finit par se dégrader. Elle doit donc être renouvelée d'où l'apport nécessaire de fibres neuves.

Mémo tri

Retrouvez toutes les consignes de tri en page 8



Trions + le verre

Il est recyclable à 100 % et à l'infini

Découvert il y a 5 000 ans

la technique de fabrication du verre a été découverte par hasard il y a 5 000 ans en Mésopotamie. Ce mélange de sable, calcaire, soude, stabilisants et/ou colorants servait à l'origine à la fabrication de perles de verre pour les bijoux. Il est utilisé depuis 1 500 ans environ pour la fabrication d'objets utilitaires. Très résistant, il supporte des températures de 1 000 degrés.

Partout dans notre quotidien

Il faut distinguer les emballages en verre (bocaux, flacons, pots, bouteilles) qui sont

recyclables et les objets en verre (carafe, vitre, verre de table etc.), qui eux ne sont pas recyclables.

Recyclable à l'infini

Les étapes sont les mêmes pour la fabrication et le recyclage, seules les matières premières changent. Plus besoin de matériaux naturels, on peut fabriquer de nouvelles bouteilles uniquement avec du verre broyé recyclé (calcin) ce qui est beaucoup moins coûteux en énergie et permet de préserver nos ressources naturelles.

PRATIQUE

Uniquement du verre d'emballage :



BOCAUX
FLACONS
POTS
BOUTEILLES

Inutile de les laver, il suffit de bien les vider. Merci de ne pas laisser vos bocaux, flacons, pots et bouteilles au pied des bornes.

Où déposer mon verre trié ?

Dans les bornes prévues à cet effet. Il y en a forcément une près de chez vous. Ou dans un bac dédié, en cas de collecte en porte-à-porte.

Pour connaître l'emplacement du conteneur à verre le plus proche de chez vous

- > renseignez-vous auprès de votre mairie,
- > ou contactez le SMVO au 03 44 38 29 00
- > ou rendez-vous sur notre site internet www.smvo.fr

NE DÉPOSEZ PAS

- > ampoules, néons et halogènes
- > vaisselle et porcelaine
- > miroirs et vitres
- > objets en terre cuite, grès
- > terre, pierres, graviers, ciment

UN DOUTE, UNE QUESTION ?

> N°Vert 0 800 60 20 02

APPEL GRATUIT DEPUIS UN POSTE FIXE

Tri du verre : continuons nos efforts !

Grâce aux efforts de chacun, 12 000 tonnes d'emballages en verre (soit 25 kg/hab./an) sont aujourd'hui triées et recyclées sur notre territoire. Ces résultats encourageants, sont cependant en dessous de la moyenne nationale (30 kg/hab./an). Encore beaucoup de bouteilles, bocaux et pots finissent dans les poubelles d'ordures ménagères, voire dans les sacs et bacs jaunes. Ces derniers ne sont donc pas recyclés.

Ensemble, nous pouvons aller plus loin... Pendant les fêtes, pensons à trier notre verre pour lui donner une nouvelle vie.

En chiffres

SMVO

25
kg/hab/an



FRANCE

30
kg/hab/an



4/10

c'est le nombre d'emballages en verre qui sont encore jetés dans la poubelle d'ordures ménagères.

PARTAGER

5 raisons de trier son verre

> Réduire le poids de nos poubelles

Le verre représente 5 % du poids de notre poubelle ménagère. Trier le verre est une solution pour faire maigrir notre poubelle.

> Assurer la sécurité de tous

Laisser du verre dans nos poubelles présente des risques pour toute personne en contact avec nos déchets, en particulier les agents chargés de la collecte.

> Recycler à l'infini

Le verre est recyclable à l'infini. Avec 100 bouteilles triées, on produit 94 nouvelles bouteilles.

> Economiser énergie et matières premières

La fabrication d'une tonne de verre recyclé permet d'économiser 119 litres de fioul, 650 kg de sable et 540 l d'eau par rapport à la fabrication d'une tonne de verre produit à partir de matières premières.

> Préserver notre environnement

Ces économies d'énergie permettent de réduire la production de gaz à effet de serre (200 kg de CO₂ en moins par tonne de verre recyclé).

Le saviez-vous ?

150 bornes à verre, réparties sur le territoire du SMVO, ont été placées sur les chemins usuels des habitants.

QUIZZ

Peut-on jeter un plat en verre dans le bac à verre ?

Non ! Le verre culinaire et la vaisselle en verre ont une composition chimique différente du verre d'emballage : cela rend impossible leur intégration au calcin utilisé dans les fours verriers. **Seuls les emballages en verre** (bouteilles, pots et bocaux) doivent être déposés dans les bornes ou les bacs de collecte sélective prévus à cet effet.



Pourquoi ne faut-il pas mélanger le verre aux autres emballages à recycler ?

Pour des raisons de sécurité et pour ne pas nuire au recyclage des autres matériaux. Les agents en charge de la collecte et du tri peuvent se blesser en manipulant du verre cassé. Collecté avec les autres emballages, le verre subit de nombreuses manipulations et casse. Les petits bouts de verre s'incrusteront dans les autres matériaux (papier, carton, plastique) et les rendent impropres au recyclage, tout comme le verre lui-même.



Une bouteille faite en verre recyclé est-elle de bonne qualité ?

Oui ! Les bouteilles en verre recyclé sont strictement de même qualité que celles produites à partir de matières premières à condition que le calcin soit de bonne qualité et ne contienne que du verre.

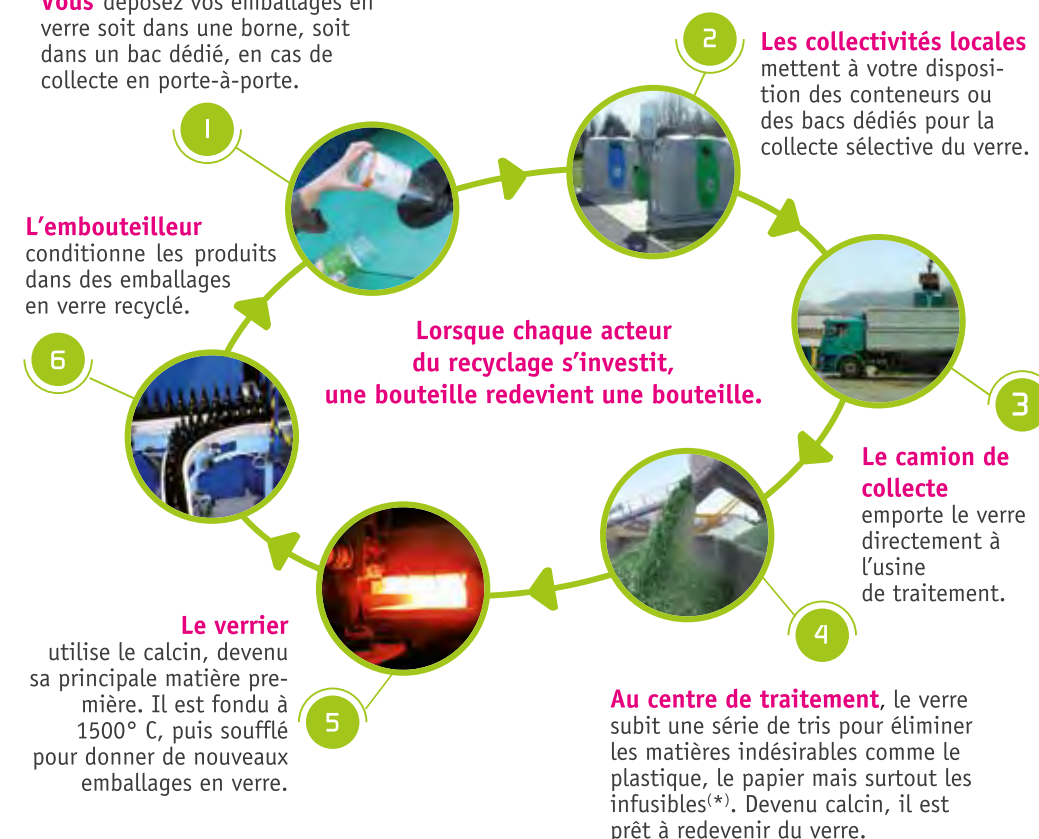
Faut-il laver les emballages avant de les jeter ?

Non ! Il suffit de bien les vider pour pouvoir les recycler. Il est inutile de les rincer et de les laver. Cette manipulation consomme de l'eau... qu'il faut ensuite traiter.

COMPRENDRE

Le recyclage du verre, tous acteurs

Vous déposez vos emballages en verre soit dans une borne, soit dans un bac dédié, en cas de collecte en porte-à-porte.



Pour en savoir plus
www.verre-avenir.fr

(*) Ce sont les matières qui ne fondent pas comme la faïence, la vaisselle, la vitrocéramique, par exemple.

Mémo tri

Retrouvez toutes les consignes de tri en page 8

Le tri encore + simple

EMBALLAGES



Emballages métalliques



Boîtes de conserve, canettes, barquettes alu

Aérosols, bidons

Emballages en plastique



Bouteilles, bidons

Flaconnages de produits de toilette

Emballages en carton



Boîtes, suremballages

Briques alimentaires, cartons

> Nouvelles consignes (*)



Pots de yaourt, pots en plastique (ex. : rillettes, etc.)

Barquettes en plastique (beurre, etc.), barquettes en polystyrène (viande) films et sacs en plastique

LES ASTUCES

- > Séparer les matières
- > Inutile de laver les emballages
- > Ne pas emboîter les emballages les uns dans les autres
- > Laisser les bouchons
- > Un doute : je jette dans la poubelle d'ordures ménagères

Les interdits

A déposer dans votre poubelle d'ordures ménagères



Objets en plastique

PAPIERS



Tous les papiers se recyclent



Enveloppes Papiers

Courriers Lettres

Magazines Journaux

Publicités Prospectus

Catalogues Annuaires

Livres Cahiers

LES ASTUCES

- > Inutile de les froisser ou de les déchirer, d'enlever les agrafes, les spirales, etc.



Couches

Mouchoirs en papier

VERRE



Uniquement du verre d'emballage



Bocaux Flacons Pots Bouteilles en verre

LES ASTUCES

- > Inutile de les laver, il suffit de bien les vider.



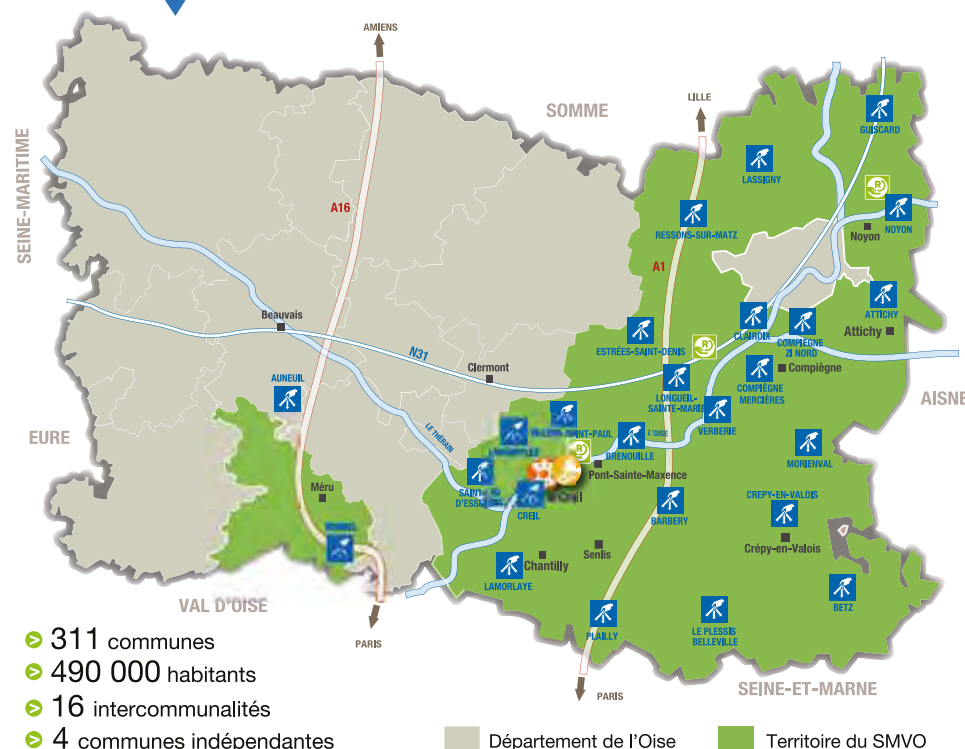
Ampoules

Vaisselle et porcelaine

Objets en terre cuite, grès

(*) Sauf pour la Communauté de Communes du Canton d'Attichy qui ne participe pas à l'expérimentation des nouvelles consignes de tri des emballages en plastique.
(1) Tous les papiers dans le bac bleu pour les habitants de l'Agglomération de la région de Compiègne et de la Communauté de Communes du Pays de Valois.

TERRITOIRE



Les chiffres clés du SMVO

- 1 centre de tri
- 1 centre de valorisation énergétique
- 25 déchetteries
- 3 recycleries

- > 311 communes
- > 490 000 habitants
- > 16 intercommunalités
- > 4 communes indépendantes

Département de l'Oise

Territoire du SMVO

Bien jeter, c'est valorisant !!

Respecter les consignes de tri de sa commune, c'est la garantie que les déchets seront orientés dans les bonnes filières de traitement, avec une valorisation optimale dans les meilleures conditions économiques et environnementales du moment.

Après la collecte, la valorisation :

Suivant leur nature et leur composition, le SMVO utilise un mode de traitement adapté pour valoriser les déchets :

Les déchets recyclables

(Emballages et papiers pré-triés par les habitants) sont apportés au centre de tri des collectes sélectives du SMVO où ils sont séparés par types de matériaux et compactés en balles pour être plus facilement transportés vers les entreprises de recyclage. Ces matériaux servent à fabriquer de nouveaux produits. Certains objets issus des encombrants et des déchetteries font également l'objet d'une valorisation matière.

Les ordures ménagères résiduelles

sont traitées par incinération avec valorisation énergétique. La chaleur dégagée par leur combustion est récupérée pour produire de l'énergie sous forme d'électricité et de vapeur pour le chauffage urbain : plus de 17 500 équivalents-logements sont ainsi chauffés par le SMVO chaque année.

N° Vert 0 800 60 20 02

APPEL GRATUIT DEPUIS UN POSTE FIXE



Lettre d'information des habitants éditée par le Syndicat Mixte de la Vallée de l'Oise pour le transport et le traitement des déchets ménagers et assimilés SMVO - CS 30316 - 60203 Compiègne Cedex - Tél. 03 44 38 29 00 - Fax 03 44 38 29 01 - Co-directeurs de la publication : Philippe Marini et Gérard Deuguise
Rédaction : Catherine Fournier et Carole Lafage-Pommeret - Création graphique : Carole Lafage-Pommeret - Photos : Eco-Emballages, Ecofolio, Verre Avenir, SMVO
Dépôt légal : Octobre 2013 - ISSN 1626-8199 - 220 000 ex.

Et avec le soutien de :

